

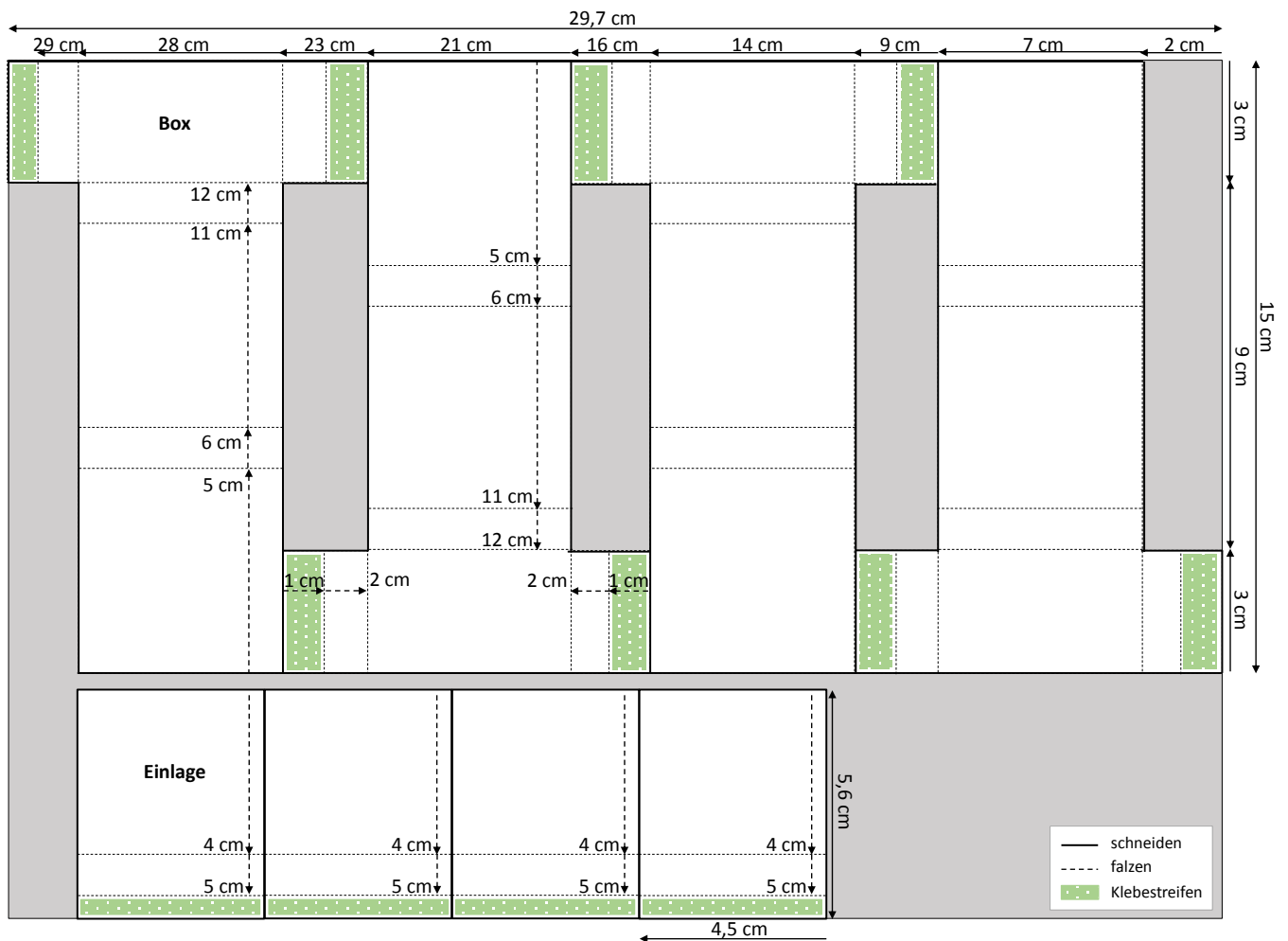


Benötigtes Material:

- Farbkarton für die Box: 9,0 x 15,0 cm
- Farbkarton für die Einlage: 4,5 x 5,6 cm
- Farbkarton für die Mattung: 4,8 x 4,8 cm
- Designerpapier: 4,5 x 4,5 cm
- Verzierung nach Geschmack

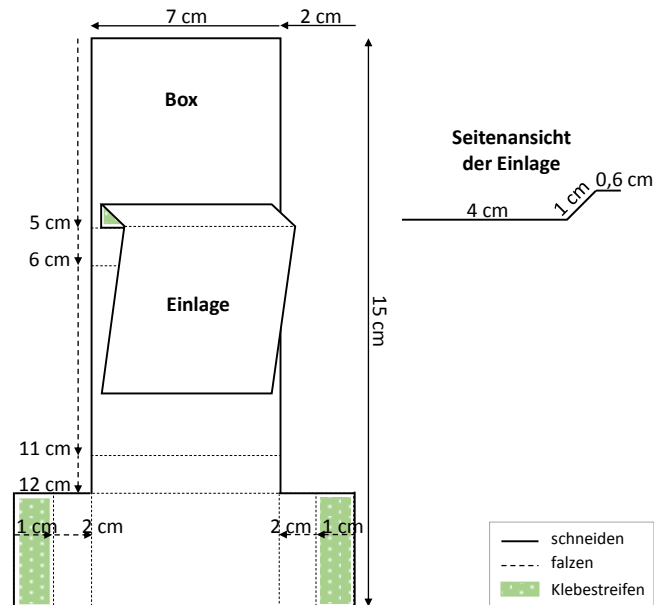
Und so geht's:

Die Idee für die Verpackung fand ich auf www.stempelzimmer.com und habe diese dann ein wenig verändert, da ich bei 75 Swaps für die OnStage in Wiesbaden so wenig wie möglich schneiden und kleben wollte. Für meine Massenproduktion habe aus dem A4 Farbkarton 4 Boxen heraus bekommen, wie die folgende Skizze zeigt:



Als erstes werden die Boxen und die Einlagen mit dem Schneidebrett ausgeschnitten. Wobei eine der Boxen dann an einer Seite eine Klebelasche von nur 0,7 cm hat (ist aber auch vollkommen ausreichend). Danach werden die Farbkartons gefalzt: die Seitenflügel der Boxen jeweils bei 1 und 2 cm (außer die Box mit einem schmalen Klebestreifen), die lange Seite der Box bei 5/ 6/ 11 und 12 cm und die lange Seite der Einlage bei 4 und 5 cm.

Anschließend werden die Boxen geknickt und geklebt. Dabei wird die Einlage erst nach innen und dann nach außen geknickt (siehe Seitenansicht der Einlage) und anschließend bündig oberhalb der Falz des Boxdeckels mittig eingeklebt (siehe Zeichnung).



Nun werden vorne an der Box Mattungen angeklebt. Ich habe für das OnStage die Signalfarben Glutrot, Wassermelone, Bermudablau, Pazifikblau und Kürbisgelb verwendet. Auf die Mattung wird das Designerpapier geklebt. Hier verwendete ich jeweils eine der dunklen Seiten des Designerpapiers Blütenfantasie. Für die Verzierung verwendete ich die Stempelsets „A Good Day“ und „Kurz gefasst“ und stanzte das Gestempelte mit der Wellenstanze $1\frac{3}{8}$ " und der Kreisstanze $1\frac{1}{4}$ ". Zum Verschließen verwendete ich eine schwarze Kordel.

Fertig ist die Box! Und nun wünsche ich dir viel Spaß beim Nachbasteln.